



BMW Motorrad

INFORMATION PRODUIT 2017.
BMW R 1200 RT.
MAKE LIFE A RIDE.

APERÇU.

Le voyage est une source d'expériences enrichissantes. Une fois arrivé à destination bien sûr, mais aussi en cours de route. Vous roulez au gré de votre intuition, en suivant des routes inconnues. Vous savourez le plaisir de piloter tout en découvrant des horizons nouveaux. Le tout en bénéficiant d'un confort de tous les instants. Voyager au guidon de la BMW R 1200 RT, c'est récolter plus d'impressions au kilomètre, avec plus d'intensité, pour engranger des souvenirs inoubliables. Peu importe que vous voyagiez seul ou à deux.

COLORIS 4-5

BMW MOTORRAD SPEZIAL 6-7

ÉQUIPEMENTS DE SÉRIE 8-9

OPTIONS 10-11

ACCESSOIRES D'ORIGINE BMW MOTORRAD 12-23

ÉQUIPEMENTS DU PILOTE 24-25

SERVICE BMW MOTORRAD 26-27

La BMW R 1200 RT est livrée uniquement avec les équipements réglementaires (par ex. réflecteurs conformes à la norme Euro 4). Ces derniers peuvent différer des visuels présentés dans cette information produit. Certains Accessoires d'Origine BMW Motorrad illustrés ici sont présentés pour partie sur des modèles précédents. Les illustrations présentent pour partie les coloris du modèle précédent.

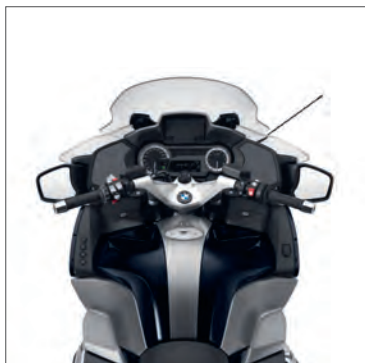




COLORIS.



BMW R 1200 RT Elegance: Coloris Carbon black metallic N1K / selle noire / cadre Silver / carénage de réservoir Granite grey metallic matt





BMW R 1200 RT Sport: Coloris Mars red metallic / Slate dark metallic matt N1L / selle noire / cadre Silver / carénage de réservoir Slate dark metallic matt



BMW R 1200 RT: Coloris Alpin white 3 751 / selle noire / cadre Silver / carénage de réservoir Slate grey metallic matt



BMW MOTORRAD SPEZIAL.



FAITES DE VOTRE RT UNE MOTO UNIQUE AVEC BMW MOTORRAD SPEZIAL.

Profitez dès à présent de la possibilité de personnaliser votre R 1200 RT départ usine. Faites de votre moto un exemplaire unique en optant pour un coloris élégant et très sophistiqué, souligné de filets traditionnels tracés à la main et d'une selle à aspect matelassé.

[1] Option 719 selle

Un look exclusif, un caractère valorisant : l'association de fines surpiqûres décoratives et d'un effet matelassé confère à la selle option 719 un aspect tout à fait exceptionnel. La matière de grande qualité, à discrète marbrure brun foncé, affiche une apparence très noble en interaction avec la couleur dominante espresso. Uniquement en association avec les coloris option 719.

[2] Coloris : Option 719 Blue planet metallic

Le coloris spécial Blue planet Metallic option 719 brille de l'éclat des pigments Xirallic mêlés à des paillettes de verre et d'or. Suivant l'intensité et l'angle d'incidence de la lumière du soleil, les couleurs prennent différentes nuances. Le traditionnel filet de décoration couleur platine, tracé à la main sur le réservoir et les flancs, parachève l'aspect impressionnant et fait de chaque moto une pièce unique.

[3] Coloris : Option Sparkling Storm metallic

Nouveauté mondiale – avec le coloris spécial Sparkling Storm Metallic option 719, des pigments à effets spéciaux Xirallics se mêlent pour la première fois à des paillettes de verre et d'or. Le résultat est une brillance exceptionnelle et fascinante changeant de couleur suivant la lumière. Le filet de décoration couleur platine est traditionnellement tracé à la main et donc unique sur chaque moto.





ÉQUIPEMENTS DE SÉRIE.

BMW R 1200 RT

Code modèle 0A03

Moteur / transmission

- Bicylindre à plat, 4 temps (boxer) refroidi par air/eau, deux arbres à cames en tête commandés par pignons droits, un arbre d'équilibrage
- Culasse double ACT et 4 soupapes par cylindre, cylindres intégrés dans le carter de vilebrequin
- Cylindrée : 1 170 cm³
- Puissance nominale : 92 kW (125 ch) à 7 750 tr/min
- Couple maximal : 125 Nm à 6 500 tr/min
- Gestion moteur numérique avec injection électronique dans le collecteur d'admission
- Accélérateur électronique (Ride-by-Wire)
- Pompe de liquide de refroidissement mécanique
- Catalyseur 3 voies à régulation lambda, norme antipollution Euro 4
- Ligne d'échappement en acier inoxydable avec volet acoustique
- Couvre-culasses en magnésium
- Embrayage à 8 disques avec fonction anti-dribble à commande hydraulique
- Boîte 6 rapports intégrée, à denture hélicoïdale
- Transmission par cardan

Dimensions / poids

- Longueur : 2 222 mm
- Hauteur / (largeur avec rétroviseurs / avec valises) : 1 415 mm / (990 / 985 mm)
- Empattement : 1 485 mm
- Poids à vide en ordre de marche, tous pleins faits : 276 kg
Suivant la directive européenne 93/93/CEE : tous pleins faits, avec réservoir d'essence rempli à 90 % au moins de sa capacité utile, valises comprises
- Poids total maximum autorisé : 495 kg
- Charge utile (avec l'équipement de série) : 219 kg
- Capacité utile du réservoir (dont réserve) : 25 l (env. 4 l)

Performances / consommation

- Vitesse maximale : plus de 200 km/h
- Consommation en l/100 km selon WMTC : 4,96 l
- Type de carburant : Supercarburant sans plomb, 95 (RON)

Partie cycle

- ABS Pro BMW Motorrad
- Telelever BMW Motorrad à l'avant, diamètre des fourreaux : 37 mm
- Paralever EVO BMW Motorrad à l'arrière
– Précontrainte du ressort réglable hydrauliquement par molette
Détente réglable par molette
Combiné ressort-amortisseur avec WAD (amortissement asservi au débattement)
- Frein double disque à l'avant (Ø 320 mm) avec étriers radiaux à 4 pistons
- Frein monodisque à l'arrière (Ø 276 mm)
- Guidon moulé d'une seule pièce
- Jantes en aluminium moulé, design à 10 rayons (120/70 ZR 17 à l'avant, 180/55 ZR 17 à l'arrière)
- Béquille latérale avec coupure de l'allumage

Équipement électrique

- Projecteur à surfaces aux formes libres, réglable en hauteur par manette
- Affichage multifonctions TFT 5,7" haute résolution, avec ordinateur de bord :
- compteur kilométrique et double totalisateur journalier, totalisateur journalier automatique (remise à zéro en cas d'interruption du trajet) ; indication de la température extérieure avec alerte de verglas ; consommation moyenne et instantanée, autonomie, vitesse moyenne et instantanée ; niveau d'huile ; Contrôle de la pression de gonflage des pneus ; tension du réseau de bord ; date ; durée des trajets ; échéance maintenance avec kilométrage restant
- Tableau de bord avec indicateur de vitesse et compte-tours
- Prise électrique
- Bus CAN avec système Single-Wire (SWS)
- Anti-démarrage électronique EWS
- Interface de diagnostic
- Feux de détresse
- Alternateur 540 W
- Clignotants à LED blancs et feu arrière à LED

Équipement

- Bulle à réglage électrique en continu
- Selle en deux parties, selle pilote réglable en hauteur (hauteur : 805/825 mm / arcade entrejambe : 1 810/1 850 mm)
- Valises latérales intégrées, couvercle dans la teinte de la moto
- Poignées chauffantes
- Ordinateur de bord
- Rangement verrouillable
- Porte-bagages
- Béquille centrale
- Système à clé unique pour contacteur d'allumage, blocage de la direction, serrures réservoir, volume de rangement, valises et selle
- Repose-pied et poignées passager
- Leviers de vitesse, d'embrayage et de frein à main ajustables
- Manuel d'utilisation et outillage de bord

Particularités

- 2 modes de pilotage Rain et Road avec antipatinage ASC (Automatic Stability Control)

Coloris

- **BMW R 1200 RT Elegance:** Coloris Carbon black metallic N1K / selle noire / cadre Silver / carénage de réservoir Granite grey metallic matt Uniquement en combinaison avec la version BMW R 1200 RT Elegance.
- **BMW R 1200 RT Sport:** Coloris Mars red metallic / Slate dark metallic matt N1L / selle noire / cadre Silver / carénage de réservoir Slate dark metallic matt Uniquement en combinaison avec la version BMW R 1200 RT Sport.
- **BMW R 1200 RT:** Coloris Alpin white 3 751 / selle noire / cadre Silver / carénage de réservoir Slate grey metallic matt

Les illustrations peuvent présenter des équipements optionnels.



OPTIONS.

Packs d'équipements en option avec supplément de prix

Pack Confort option 230

- Échappement chromé option 350
- Verrouillage centralisé option 417
- Alarme antivol avec télécommande option 603
- RDC (contrôle de pression des pneumatiques) option 530
- 2ème prise électrique option 764
- Avantage prix

Pack Touring option 233

- Dynamic ESA option 191
- Suspension à pilotage électronique (ESA) option 191
- Pré-équipement pour système de navigation option 272
- Selle chauffante option 518
- Régulateur de vitesse option 538
- Avantage prix

Pack Dynamic option 235

- Éclairage diurne à LED option 202
- Hill Start Control (aide au démarrage en côte) option 204
Uniquement disponible en pack.
- Projecteur Pro option 219
- Modes de pilotage Pro (modes de pilotage Dynamic et feu de stop dynamique) option 224
Uniquement disponibles en pack.
- DTC (contrôle dynamique de la motricité) option 182
Uniquement en combinaison avec l'option 224.

Finition optionnelle contre un supplément de prix

BMW R 1200 RT Elegance option 862

Disponible uniquement dans le coloris Carbon black metallic N1K.

- Coloris Carbon black metallic N1K / selle noire / cadre Silver / carénage de réservoir Granite grey metallic matt
- Étriers de frein anodisés or
- Enjoliveur chromé bulle
- Enjoliveur chromé couvercle de valise
- Masselottes de guidon chromées

BMW R 1200 RT Sport option 861

Disponible uniquement en association avec coloris Mars red metallic / Slate dark metallic matt N1L.

- Coloris Mars red metallic / Slate dark metallic matt N1L / selle noire / cadre Silver / carénage de réservoir Slate dark metallic matt
- Bulle sport
- Étriers de frein anodisés or

Équipement optionnel sans supplément de prix

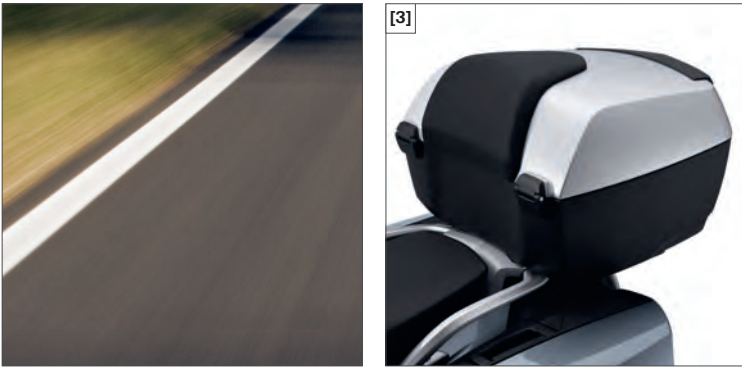
- Kit de bridage 79 kW /107 ch option 703
- Selle pilote basse (hauteur : 760/780 mm / arcade entrejambe : 1 740/1 780 mm) option 776
- Selle pilote haute (hauteur : 830/850 mm / arcade entrejambe : 1 875/1 915 mm) option 610

Équipement en option avec supplément de prix

- Dynamic ESA (suspension à pilotage électronique) option 191
- RDC (contrôle de pression des pneumatiques) option 530
- Shifter Pro option 222
- Appel d'urgence intelligent « ECALL » option 6AC
- Échappement chromé option 350
- Selle chauffante option 518
- Régulateur de vitesse option 538
- Éclairage diurne (inclut l'option 219 projecteur Pro) option 202
- Projecteur Pro option 219
- Système audio option 268
- Pré-équipement pour système de navigation option 272
- 2ème prise électrique option 764
- Keyless Ride (accès Confort sans clé) option 193
- Alarme antivol option 603
- Verrouillage centralisé option option 417
Disponible uniquement en combinaison avec l'option 603 « Alarme antivol ».

La selle pilote basse et haute, l'alarme antivol, le RDC (contrôle de pression des pneumatiques), le pré-équipement pour système de navigation, le régulateur de vitesse, la 2ème prise électrique et le shifter Pro, disponibles dans la gamme des Accessoires d'Origine BMW Motorrad, peuvent aussi être montés en post-équipement.





ACCESSOIRES D'ORIGINE BMW MOTORRAD.

HP PARTS.

[1] Silencieux HP Sport

Le nec plus ultra : entièrement réalisé en titane, avec logo HP gravé au laser ; embout et protection thermique en carbone. L'excellente sonorité est le gage d'une expérience de pilotage aussi excitante sur les plans acoustique que sportif. Gain de poids par rapport au silencieux de série : env. 1,1 kg.

Pour de plus amples informations, merci de consulter un concessionnaire BMW Motorrad ou d'aller sur bmw-motorrad.be ou bmw-motorrad.lu

- Silencieux HP Sport
Référence : 77 11 8 392 780*

ESPACE DE RANGEMENT.

[X] Protections antichoc pour valises Touring

(non représentées)

Protections en plastique robuste pour protéger les valises sur le devant, à l'arrière et sur le côté.

Montage et/ou déblocage par un atelier spécialisé, de préférence chez un concessionnaire BMW Motorrad.

- Protection antichoc pour valise Touring gauche
Référence : 77 42 7 700 461*
- Protection antichoc pour valise Touring droite
Référence : 77 42 7 700 462*

[X] Film de protection pour valises Touring (non représenté)

Autocollant et transparent, il protège des rayures le dessus et les côtés des valises.

- Film de protection pour valise Touring (en commander 1)
Référence : 77 42 8 528 355*

[2] Sacoche intérieure pour valises Touring

Ces sacoche intérieure robuste et déperlante facilitent le chargement et le déchargement. Le compartimentage intérieur pratique permet de ranger des vêtements par exemple, tandis que des petits objets peuvent être rangés dans les poches extérieures. Avec poignées de transport et bandoulière amovible.

- Sacoche intérieure pour valise Touring gauche
Référence : 77 41 8 520 295*
- Sacoche intérieure pour valise Touring droite
Référence : 77 41 8 520 296*

* Les accessoires d'origine BMW Motorrad sont disponibles chez votre concessionnaire BMW Motorrad.

La notice de montage / d'emploi informe sur les éventuelles limitations de vitesse et de charge utile.

(+) « et » – l'équipement concerné doit être commandé en même temps ;
(o) « ou » – l'équipement peut être utilisé en alternative.

[3] Topcase Light, 49 I, et topcase équipement complet, 49 I

Le grand topcase étanche dispose d'un espace de rangement de 49 l pour deux casques par ex. De série, il est doté d'un dossier. Il se fixe en un tour de main sur le porte-bagages de série.

Possibilité d'intégration au système à clé unique de la moto.

- Topcase Light, Aluminium white, 49 l
Référence : 77 43 8 544 630*
Sans branchement électrique, verrouillage centralisé, éclairage intérieur, tapis.
 - Topcase, équipement complet, Aluminium white, 49 l
Référence : 77 43 8 544 631*
Montage et/ou déblocage par un atelier spécialisé, de préférence chez un concessionnaire BMW Motorrad.
Uniquement en association avec l'option Verrouillage centralisé (option 0417).
 - Topcase, équipement complet, Alpin white, 49 l
Référence : 77 43 8 555 738*
 - Topcase, équipement complet, Mars red metallic, 49 l
Référence : 77 43 8 565 872*
 - Topcase, équipement complet, Carbon black metallic, 49 l
Référence : 77 43 8 405 348*
 - Topcase, équipement complet, Blue planet, 49 l
Référence : 77 43 8 393 199*
 - Topcase, équipement complet, Sparkling storm metallic, 49 l
Référence : 77 43 8 393 200*
- (+) Barillet à coder pour système à clé unique moto
Référence : 51 25 7 681 200*
- (o) Kit de réparation barillet
Référence : 51 25 7 698 204*

[4] Sacoche intérieure pour topcase

Pratique et étanche, cette sacoche intérieure de grande qualité exploite entièrement la capacité du topcase. Elle restreint l'utilisation simultanée du fourre-tout dans le couvercle du topcase.

- Sacoche intérieure pour topcase
Référence : 77 41 8 520 301*

[5] Fourre-tout pour topcase

La solution pratique pour documents, ustensiles d'écriture ou ordinateur portable : avec 4 fixations rapides dans le couvercle du topcase, ce porte-documents pratique assure un rangement ordonné et permet d'accéder rapidement à tout ce qui est important.

- Fourre-tout pour topcase
Référence : 77 41 8 520 303*



ACCESSOIRES D'ORIGINE BMW MOTORRAD.

ESPACE DE RANGEMENT.

[1] Feu stop supplémentaire pour topcase équipement complet

Le feu stop à LED supplémentaire logé dans un verre cristal blanc améliore la sécurité passive et s'intègre parfaitement à l'enjoliveur pour couvercle de topcase.

Montage et/ou déblocage par un atelier spécialisé, de préférence chez un concessionnaire BMW Motorrad.

Uniquement en association avec l'option Verrouillage centralisé (option 0417).

- Kit feu stop supplémentaire pour topcase équipement complet

Référence : 77 51 8 520 044*

[2] Topcase petit modèle avec dossier

Le topcase étanche offre une capacité de 28 l pour loger un casque. Le dossier et la possibilité d'intégration au système à clé unique de la moto sont disponibles en option. Il se fixe sur le porte-bagages de série en un tour de main.

- Topcase petit modèle, étanche, 28 l

Référence : 77 43 7 724 352*

(+) Barillet à coder pour système à clé unique moto

Référence : 51 25 7 681 200*

(o) Kit de réparation barillet

Référence : 51 25 7 698 204*

- Dossier pour topcase petit modèle

Référence : 71 60 7 693 672*

[3] Sacoche intérieure pour topcase, petit modèle, 28 l

La sacoche intérieure pour topcase facilite le chargement et le déchargement de ce dernier. Elle se transporte facilement grâce à une poignée pratique.

- Sacoche intérieure pour topcase, petit modèle

Référence : 71 60 7 680 541*

[4] Sacoche de réservoir

La sacoche de réservoir offre une étanchéité maximale dans le compartiment intérieur fermé (capacité env. 11 l) et dans le compartiment porte-cartes. La poche extérieure étanche peut accueillir une bouteille en plastique de 0,5 l. Avec poignée de portage et bandoulière amovible.

- Sacoche de réservoir

Référence : 77 45 8 543 227*

[5] Insert Vario pour sacoche de réservoir

Très pratique, l'insert Vario permet de compartimer l'intérieur de la sacoche de réservoir pour que tout reste en ordre même sur route sinueuse.

Insert Vario pour sacoche de réservoir

Référence : 77 49 8 546 687*

[6] Softbag petit modèle

Avec une capacité de 30 l extensible à 35 l, le softbag petit format offre un grand espace de rangement supplémentaire. Il dispose d'un compartiment principal étanche en matériau robuste et d'entretien facile et peut être fixé sur le porte-bagages ou la selle passager grâce à un système d'arrimage d'un maniement aisé.

- Softbag petit modèle, 30 l – 35 l

Référence : 77 49 8 549 323*

[7] Softbag grand modèle

D'une grande qualité de finition, le softbag grand modèle affiche 50 l de capacité dans le compartiment principal étanche et peut offrir 5 l de plus grâce à des poches rapportées. Doté d'un fond EVA à revêtement antidérapant et d'un système de fixation polyvalent de conception universelle, il peut être utilisé sur la plupart des deux-roues.

Pour de plus amples informations, merci de consulter un concessionnaire BMW Motorrad ou d'aller sur bmw-motorrad.be ou bmw-motorrad.lu

- Softbag grand modèle, 50 l – 55 l

Référence : 77 49 8 549 320*

[8] Sac polochon

Sac polochon robuste et imperméable avec fond plat en éthylène-acétate de vinyle (EVA) stable et amovible, d'une capacité de 50 l. Système de fermeture par enroulement pour un accès confortable, poche extérieure filet et petite poche intérieure à glissière étanche. Sangles de compression réglables en longueur pour adapter la capacité. Bandoulière amovible réglable et poignée de transport matelassée.

Pour de plus amples informations, merci de consulter un concessionnaire BMW Motorrad ou d'aller sur bmw-motorrad.be ou bmw-motorrad.lu

- Sac polochon 50 l

Référence : 77 49 8 550 346*

[9] Sac pour porte-bagages

Ce sac pouvant se fixer sur le porte-bagages de tous les modèles BMW Motorrad dispose d'un compartiment principal étanche grâce à une sacoche intérieure à fermeture par enroulement.

Avec sa capacité de 5 l, il est idéal pour les sorties d'une journée.

Pour de plus amples informations, merci de consulter un concessionnaire BMW Motorrad ou d'aller sur bmw-motorrad.be ou bmw-motorrad.lu

- Sac pour porte-bagages

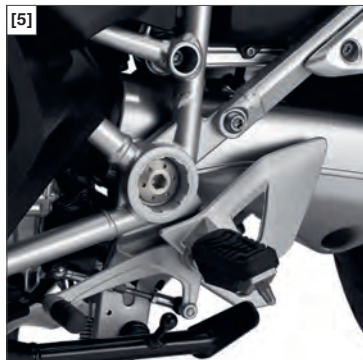
Référence : 77 49 8 562 634*

* Les accessoires d'origine BMW Motorrad sont disponibles chez votre concessionnaire BMW Motorrad.

La notice de montage / d'emploi informe sur les éventuelles limitations de vitesse et de charge utile.

(+) « et » – l'équipement concerné doit être commandé en même temps. ;

(o) « ou » – l'équipement peut être utilisé en alternative.



ACCESSOIRES D'ORIGINE BMW MOTORRAD.

DESIGN.

Pièces chromées

Vous avez le choix : avec les pièces chromées de grande qualité et esthétiques, combinables à loisir, offrez à votre BMW R 1200 RT un look aussi élégant qu'inimitable.

Montage et/ou déblocage par un atelier spécialisé, de préférence chez un concessionnaire BMW Motorrad.

- [1] • Baguette enjoliveur pour valise gauche, chromée
Référence : 51 14 8 545 123*
- Baguette enjoliveur pour valise droite, chromée
Référence : 51 14 8 545 124*
- [2] • Enjoliveur pour couvercle de topcase, chromé
Référence : 46 54 8 522 938*
- [3] • Silencieux arrière, chromé
Référence : 18 51 8 531 078*

ERGONOMIE ET CONFORT.

[4] Bulle Confort

Plus haute et plus large, cette bulle assure une protection optimale contre le vent et la pluie en voyage. Elle se distingue par une excellente aéroacoustique et son revêtement anti-rayures offre une transparence durable.

Montage et/ou déblocage par un atelier spécialisé, de préférence chez un concessionnaire BMW Motorrad.

- Bulle Confort
Référence : 77 33 8 543 540*

[5] Shifter Pro

Le Shifter Pro permet de passer les vitesses et de rétrograder confortablement sans utiliser le levier d'embrayage. Également disponible en tant qu'option.

Montage et/ou déblocage par un atelier spécialisé, de préférence chez un concessionnaire BMW Motorrad.

- Shifter Pro
Référence : 23 41 8 536 884*
- (+) Code d'activation Shifter Pro
Référence : 13 61 8 545 879*

[6] Selle pilote, noire

La selle pilote réglable en hauteur (hauteur : 830/850 mm / arcade entrejambe : 1 875/1 915 mm) optimise l'angle aux genoux pour les pilotes de grande taille et offre un confort supplémentaire sur les longs trajets. Selle chauffante disponible au choix. Également disponible en tant qu'option.

- Selle pilote haute, noire
Référence : 52 53 8 544 778*

(o) Selle pilote haute, chauffante, noire
Référence : 52 53 8 544 792*

Fonction selle chauffante uniquement en combinaison avec option selle chauffante ; la selle chauffante offre en outre davantage de confort par une dureté de mousse variable et un revêtement de selle spécial « Freshtouch ».

[7] Selle pilote basse, noire

Plus basse de 45 mm, la selle pilote réglable (hauteur : 760/780 mm / arcade entrejambe : 1 740/1 780 mm) permet d'enfourcher aisément la moto et en facilite la manipulation. Selle chauffante disponible au choix. Également disponible en tant qu'option.

- Selle pilote basse, noire
Référence : 52 53 8 544 780*

(o) Selle pilote basse, chauffante, noire
Référence : 52 53 8 544 786*

Fonction selle chauffante uniquement en combinaison avec option selle chauffante ; la selle chauffante offre en outre davantage de confort par une dureté de mousse variable et un revêtement de selle spécial « Freshtouch ».

[X] Selle pilote noire (non représentée)

Hauteur : 805/825 mm / arcade entrejambe : 1 810/1 850 mm

- Selle pilote noire (voir pages 4–5)
Référence : 52 53 8 544 782*

(o) Selle pilote chauffante, noire
Référence : 52 43 8 544 784*

Fonction selle chauffante uniquement en combinaison avec option selle chauffante ; la selle chauffante offre en outre davantage de confort par une dureté de mousse variable et un revêtement de selle spécial « Freshtouch ».

- Selle passager noire
Référence : 52 53 8 544 788*
- Selle passager chauffante, noire
Référence : 52 53 8 544 790*

[X] Régulateur de vitesse (non représenté)

Également disponible en tant qu'option.

Montage et/ou déblocage par un atelier spécialisé, de préférence chez un concessionnaire BMW Motorrad.

Pour de plus amples informations, merci de consulter un concessionnaire BMW Motorrad ou d'aller sur bmw-motorrad.be ou bmw-motorrad.lu

* Les accessoires d'origine BMW Motorrad sont disponibles chez votre concessionnaire BMW Motorrad.

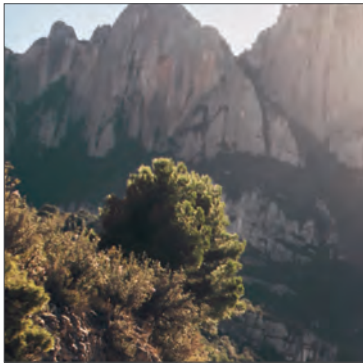
(+) « et » – l'équipement concerné doit être commandé en même temps ;

(o) « ou » – l'équipement peut être utilisé en alternative.

[1]



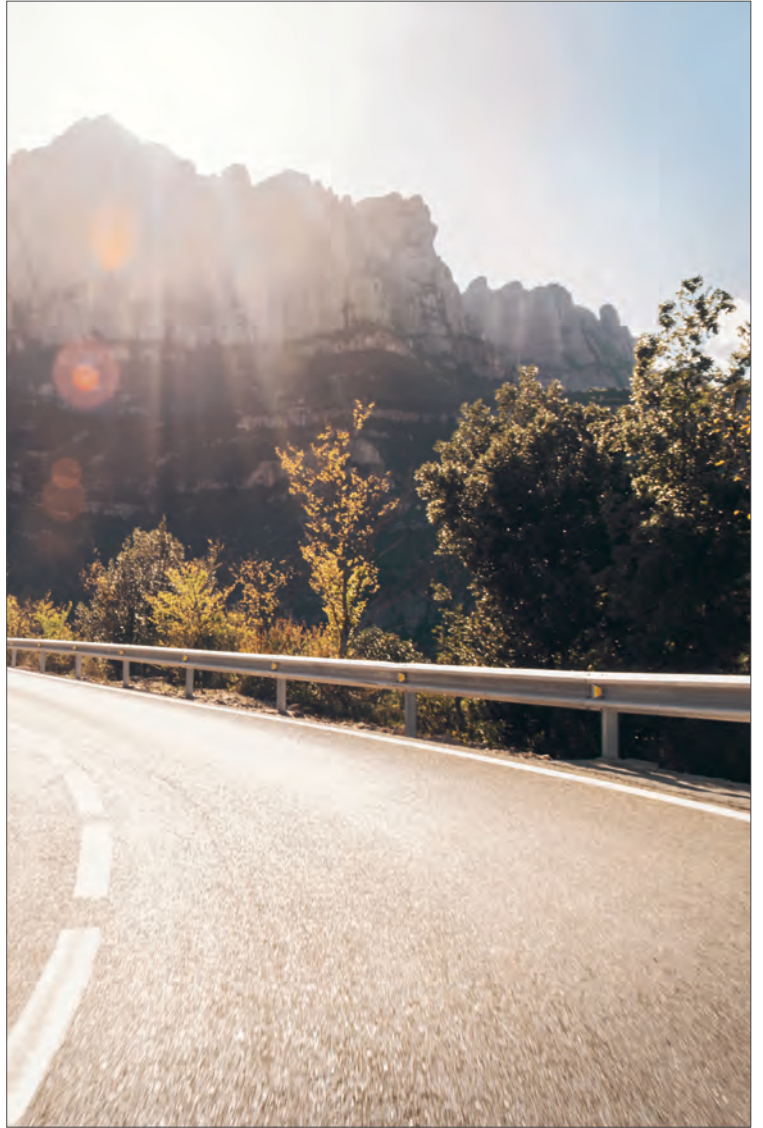
[2]



[3]



[4]



[5]



ACCESSOIRES D'ORIGINE BMW MOTORRAD.

NAVIGATION ET COMMUNICATION.

Systèmes de navigation BMW Motorrad

Où suis-je, où vais-je, quel est le plus bel itinéraire ? Les navigateurs BMW Motorrad vous montrent la voie. Spécialement conçus pour les motards, ils sont faciles à monter et à manipuler avec des gants, et bénéficient bien entendu d'une mise à jour des cartes à vie.

Avec le nouveau BMW Motorrad Navigator VI, les balades de vos rêves deviennent réalité. Avec l'option de planification « Virages nombreux », la nouvelle fonction « Éviter les grandes routes » et la fonctionnalité « Round Trip » prenant en compte la durée, la distance ou les étapes des sorties, de nouvelles expériences s'offrent à vous. Le filtre à polarisation circulaire (CPOL) de l'écran minimise les réflexions, améliore le contraste et garantit ainsi une lisibilité optimale, même en cas d'exposition directe aux rayons du soleil. Les 16 Go de mémoire flash et la fonction de streaming musical à partir du smartphone ont de quoi combler tous les souhaits.

Le système de navigation GPS BMW Motorrad Navigator V comporte entre autres un écran 5", 8 Go de mémoire Flash, la technologie Bluetooth® et un lien smartphone optionnel pour informations en temps réel sur les embouteillages.

Uniquement en combinaison avec « préparation pour système de navigation » (disponible également en tant qu'option 272).

- [1] • BMW Motorrad Navigator VI (avec cartographie de l'Europe)
Référence : 77 52 8 355 994*
(o) BMW Motorrad Navigator VI (sans cartographie)
Référence : 77 52 8 356 005*
- [2] • BMW Motorrad Navigator V (avec cartographie de l'Europe)
Référence : 77 52 8 536 777*
(o) BMW Motorrad Navigator V (sans cartographie)
Référence : 77 52 8 536 779*
 - Préparation pour navigateur
Pour de plus amples informations, merci de consulter un concessionnaire BMW Motorrad ou d'aller sur bmw-motorrad.be ou bmw-motorrad.lu
- [3] • Kit de montage voiture pour BMW Motorrad Navigator V et BMW Motorrad Navigator VI
Référence : 77 52 8 544 460*

[4] Ports USB

Jamais à court d'énergie ! Avec le double chargeur USB, deux appareils mobiles peuvent être rechargés tout en roulant via la prise 12 V – qu'il s'agisse de smartphones, de téléphones portables, de lecteurs MP3, de tablettes ou d'appareils photo numériques. La reconnaissance automatique de la technologie de recharge des smartphones courants permet une recharge ultra-rapide avec un courant maximal de 2 x 2 ampères.

Pour de plus amples informations, merci de consulter un concessionnaire BMW Motorrad ou d'aller sur bmw-motorrad.be ou bmw-motorrad.lu

- Double chargeur USB BMW Motorrad avec câble, 60 cm
Référence : 77 52 2 414 855*
- Double chargeur USB BMW Motorrad avec câble, 120 cm
Référence : 77 52 2 414 856*
- Adaptateur USB BMW Lightning (non représenté)
Référence : 61 12 2 354 478*
- Adaptateur micro USB BMW (non représenté)
Référence : 61 12 2 336 423*

SÉCURITÉ.

[5] Protection de couvre-culasse en acier inoxydable

En cas d'imprévu, elle protège efficacement des dégradations. La protection anti-frottement extérieure, en plastique, peut être remplacée en cas de besoin.

- Protection de couvre-culasse
Référence : 77 14 8 533 745*

[X] Contrôle de la pression des pneus RDC (non représenté)

Le système RDC avec surveillance du gradient pression de BMW Motorrad informe de façon fiable le pilote sur la pression de gonflage des pneumatiques. Avec alerte active en cas de perte de pression importante. Également disponible en tant qu'option.

Pour de plus amples informations, merci de consulter un concessionnaire BMW Motorrad ou d'aller sur bmw-motorrad.be ou bmw-motorrad.lu

Montage et/ou déblocage par un atelier spécialisé, de préférence chez un concessionnaire BMW Motorrad.

* Les accessoires d'origine BMW Motorrad sont disponibles chez votre concessionnaire BMW Motorrad.

(+) « et » – l'équipement concerné doit être commandé en même temps. ;

(o) « ou » – l'équipement peut être utilisé en alternative.



ACCESSOIRES D'ORIGINE BMW MOTORRAD.

SÉCURITÉ.

[1] Projecteurs additionnels à LED

Plus de sécurité lorsque la visibilité est mauvaise : les projecteurs additionnels à LED permettent de mieux voir et d'être mieux vu, même par temps de brouillard, de neige ou de pluie.

Montage et/ou déblocage par un atelier spécialisé, de préférence chez un concessionnaire BMW Motorrad.

Les projecteurs additionnels sont homologués en tant que projecteurs antibrouillard et ne sont autorisés qu'en cas de mauvais temps. Il convient de respecter le code de la route du pays concerné.

- Projecteur additionnel à LED (en commander 2)

Référence : 63 17 8 556 937*

- (+) Support pour projecteur additionnel gauche

Référence : 63 17 8 541 631*

- (+) Support pour projecteur additionnel droit

Référence : 63 17 8 541 630*

- (+) Faisceau de câbles pour projecteurs additionnels

Référence : 61 12 8 394 716*

- (+) Vis à tête cylindrique M6x40 (en commander 2)

Référence : 07 12 9 907 398*

- (+) Écrou six pans M6 (en commander 2)

Référence : 07 12 9 905 826*

- (+) Vis à tête cylindrique M8x30 (en commander 2)

Référence : 07 12 9 907 381*

- (+) Commodo pour projecteurs additionnels

Référence : 61 31 8 533 473*

- (+) Vis de carrosserie M5x14

Référence : 07 12 9 907 413*

- (+) Collier de serrage

Référence : 32 72 8 534 367*

[2] Bouchon de sécurité pour réservoir d'huile

Cette belle petite pièce fraisée en aluminium protège le réservoir de tout accès non autorisé.

- Bouchon de sécurité pour réservoir d'huile

Référence : 71 60 7 696 117*

[X] Code d'activation Modes de pilotage Pro (non représenté)

- Code d'activation modes de pilotage Pro

Référence : 13 61 8 534 237*

- (+) Code d'activation DTC

Référence : 13 61 8 550 119*

[X] Alarme antivol (non représentée)

Ce système réagit à toute modification de la position de la moto et à toute secousse en déclenchant un puissant signal sonore et les feux de détresse. Également disponible en tant qu'option.

Montage et/ou déblocage par un atelier spécialisé, de préférence chez un concessionnaire BMW Motorrad.

- Alarme antivol

Référence : 77 53 8 554 348*

[3] Bloque-disque avec alarme antivol

Bloque-disque robuste avec fonction d'alarme acoustique en cas d'intervention illicite. Une LED multicolore affiche l'état de la batterie et d'activité.

- Bloque-disque avec alarme antivol

Référence : 77 25 2 414 845*

[X] Trousse de premiers secours (non représentée)

Conditionnement étanche et peu encombrant. La trousse de premiers secours grand format est conforme à la norme DIN pour trousse de secours pour moto.

- Trousse de premier secours grand format

Référence : 72 60 2 449 657*

- Trousse de premier secours petit format

Référence : 72 60 2 449 656*

ENTRETIEN ET TECHNIQUE.

[X] Prise électrique supplémentaire (non représentée)

Également disponible en tant qu'option.

Montage et/ou déblocage par un atelier spécialisé, de préférence chez un concessionnaire BMW Motorrad.

- Prise électrique supplémentaire

Référence : 61 34 7 694 306*

[4] Chargeur de batterie BMW Motorrad

Appareil pour charger les batteries 12 V au plomb acide et sans entretien ou pour maintenir la charge. Piloté par microprocesseur. Raccordement sur la prise de bord, câble adaptateur pour la charge sur les pôles de la batterie inclus.

- Chargeur de batterie 230 V BMW Motorrad

Référence : 77 02 8 551 896*

* Les accessoires d'origine BMW Motorrad sont disponibles chez votre concessionnaire BMW Motorrad.

(+) « et » – l'équipement concerné doit être commandé en même temps.

[1]



[6]



[2]



[3]



[7]



[4]



[5]



ACCESSOIRES D'ORIGINE BMW MOTORRAD.

ENTRETIEN ET TECHNIQUE.

[1] Jeu d'outillage de bord et d'entretien

Petit, léger et multifonction, avec tout le nécessaire pour effectuer des travaux de maintenance et d'entretien simples.

Livré sans piles pour lampe de poche à LED ; nécessite 4 piles-boutons compatibles d'1,5 V, type LR-41.

- Jeu d'outillage de bord et d'entretien

Référence : 71 60 8 523 399*

Adaptateur pour bobine crayon

Référence : 12 13 7 673 248*

Béquille d'atelier

Cette béquille stable maintient la moto en place avec un minimum d'effort et facilite les travaux d'entretien. Disponible pour roue avant et roue arrière.

Pour de plus amples informations, merci de consulter un concessionnaire BMW Motorrad ou d'aller sur bmw-motorrad.be ou bmw-motorrad.lu
La photo montre la BMW R 1200 RS.

- [2] • Béquille d'atelier avant
Référence : 77 02 8 551 859*
- [3] • Béquille d'atelier arrière
Référence : 77 02 8 549 415*

[4] Mini-pompe à pied

Pompe à air avec manomètre numérique se prêtant à de multiples usages. Peu encombrante, elle est pratique pour contrôler la pression de gonflage des pneus en voyage.

- Mini-pompe à pied
Référence : 71 60 7 715 824*

- [X] Nécessaire de réparation pour pneumatiques (non représenté)
Indispensable lors des voyages au long cours – le nécessaire complet pour dépanner en cas de crevaison.

- Nécessaire de réparation pour pneumatique sans chambre à air
Référence : 71 11 2 447 552*

[5] Outil multifonction

En randonnée ou à la maison – ce petit assistant pratique est tout simplement indispensable dans l'équipement d'un motard. Fonctionnel, léger, bien en main et facile à manipuler, l'outil multifonction BMW Motorrad est idéal pour effectuer de petits travaux d'entretien ou des réglages ergonomiques sur la moto.

- Outil multifonction
Référence : 71 60 2 414 858*

* Les accessoires d'origine BMW Motorrad sont disponibles chez votre concessionnaire BMW Motorrad.

(+) « et » – l'équipement concerné doit être commandé en même temps ;

[X] Instructions de réparation (non représentées)

Instructions claires pour la réparation et l'entretien.

Pour de plus amples informations, merci de consulter un concessionnaire BMW Motorrad ou d'aller sur bmw-motorrad.be ou bmw-motorrad.lu

- Instructions de réparation sur DVD

[6] Huile moteur d'origine BMW ADVANTEC Ultimate 5W-40

L'huile moteur d'origine BMW, bidon de 1 litre et de 500 ml pouvant être rechargé.

Pour de plus amples informations, merci de consulter un concessionnaire BMW Motorrad ou d'aller sur bmw-motorrad.be ou bmw-motorrad.lu

- Huile moteur d'origine BMW ADVANTEC Ultimate 5W-40, 1 l

Référence :

- Huile moteur d'origine BMW ADVANTEC Ultimate 5W-40, 500 ml

Référence :

PNEUS.

[X] Pneus (non représ.)

Le lien le plus important entre la moto et la route. Les pneus testés par BMW Motorrad garantissent les meilleures qualités routières possibles. Pour toute question sur les pneus ou l'achat de pneus neufs, les concessionnaires BMW Motorrad se feront un plaisir de conseiller et d'informer sur les pneus homologués pour le modèle BMW Motorrad concerné.

PRODUITS D'ENTRETIEN D'ORIGINE BMW.

[7] PRODUITS D'ENTRETIEN D'ORIGINE BMW

Ce que l'on aime, doit avoir belle allure... surtout sa propre moto. Les produits d'entretien BMW ont été développés exclusivement à cette fin. Ils répondent aux exigences de qualité élevées de BMW Motorrad, combattent les traces d'usure et contribuent à maintenir la valeur et la sécurité de la moto.

- Entretien selle (pour similicuir lisse), 50 ml

Référence : 83 19 2 420 026*

- Nettoyant moto, 500 ml

Référence : 83 19 2 408 157*

- Démoustiquant nettoyant, 500 ml

Référence : 83 19 2 420 028*

- Lustrant, 250 ml

Référence : 83 19 2 420 023*

- Gel douche Body + Bike, 250 ml

Référence : 83 19 2 420 029*

- Lustrant pour surfaces métalliques, 75 ml

Référence : 83 19 2 420 025*

- Nettoyant jantes, 500 ml

Référence : 83 19 2 420 024*

- Lingette nettoyante casque et écran

Référence : 83 19 2 420 022*

ÉQUIPEMENTS DU PILOTE.

[1]



[1] Ensemble StreetGuard

Coupe-vent, imperméable et respirant – cet ensemble polyvalent avec veste intérieure thermique portable séparément et doublure du pantalon amovible permet d'affronter tous les temps. La sécurité est assurée par le laminé triple couche hautement résistant à l'abrasion avec ProtectionGuard et les renforts NP2 amovibles.

[2]



[2] Gants ProSummer

Quand le soleil darde ses rayons, la membrane respirante GORE-TEX® X-TRAFIT de ces légers gants d'été procure un climat des plus agréables. Et si un orage vient à éclater, le matériau en cuir nappa de chèvre, coupe-vent et étanche, offre une protection optimale.

[3] Bottes ProTouring

Printemps comme hiver, vous êtes bien chaussé avec les bottes ProTouring aux pieds. Un cuir bovin agréablement souple et imperméabilisé, une membrane GORE-TEX® respirante pour une meilleure ventilation et des zones réfléchissantes font de ces bottes de tourisme des compagnes fiables par tous les temps. Vous apprécierez tout particulièrement leur ergonomie performante sur les longues distances. Et malgré toutes leurs caractéristiques de sécurité, vous constaterez le confort fourni par leurs nombreuses possibilités d'ajustement en vous promenant dans les zones piétonnes.

Pour retrouver tous les équipements pour le pilote, rendez-vous en concession BMW Motorrad ou bien sur bmw-motorrad.be ou bmw-motorrad.lu

***MAKE
LIFE A
RIDE.***





SERVICE BMW MOTORRAD.

BMW Motorrad en ligne

Pour de plus amples informations, vous pouvez aussi consulter bmw-motorrad.be ou bmw-motorrad.lu. Vous y trouverez par exemple le configurateur BMW, qui vous permet de composer votre propre moto BMW au moyen d'options d'usine. Pour la moto de vos rêves, vous pouvez demander en ligne une offre ou un essai sur route et télécharger la documentation. Une fonction de recherche vous aide aussi à trouver rapidement un concessionnaire BMW Motorrad près de chez vous, histoire de vous plonger en direct dans l'univers fascinant des motos BMW.

De plus, grâce à l'application pratique BMW Motorrad SAFETY CHECK, vous avez la possibilité de vérifier si votre moto BMW est associée à une action d'amélioration de produit.

BMW Motorrad Road Assist 24/7

Exclusif chez BMW Motorrad : la BMW Motorrad Road Assist 24/7 à l'achat d'une nouvelle moto. En achetant une moto BMW neuve, vous recevez automatiquement la BMW Motorrad Road Assist Card, grâce à laquelle vous pouvez compter sur une assistance au cas où vous en auriez malencontreusement besoin. En cas d'accident, la centrale de service du BMW Group fait appel à un dépanneur professionnel formé par BMW si vous n'êtes pas en mesure d'acheminer votre BMW par vos propres moyens, de manière sûre et responsable, jusqu'à un atelier BMW, et ce, 24 heures sur 24, 7 jours sur 7. Vous pouvez obtenir des informations détaillées sur ce service auprès du concessionnaire BMW Motorrad.

BMW Motorrad EUROPlus

Quoi de plus désirable que de posséder sa propre moto ? Lorsque ce rêve devient réalité, vous avez tout intérêt à bien peser et planifier l'achat ainsi que le financement de la moto. Certes, vous éviterez bien sûr le plus longtemps possible des frais de réparation élevés. Une garantie d'usine supplémentaire tombe alors bien à point. Mais à mesure que le temps passe, même les meilleures machines n'échappent hélas pas à de petites ou grosses pannes. Une fois la garantie d'usine expirée, une garantie BMW Motorrad EUROPlus vous offre encore jusqu'à 1, 2 ou 3 années de protection supplémentaire en cas de frais de réparation imprévus. Vous évitez ainsi les mauvaises surprises, et pouvez consacrer votre argent à des choses plus agréables.

BMW Financial Services

Vous roulez en BMW pour votre plaisir. C'est pourquoi BMW Financial Services permet de faire en sorte que les aspects financiers du plaisir de conduire répondent au mieux à vos propres souhaits. Nous vous offrons notamment diverses possibilités en matière de services et de formules financières. Et grâce à la collaboration privilégiée avec le réseau de concessionnaires BMW, vous pouvez régler tout cela auprès de votre concessionnaire.

Quel type de financement ?

Un service à la hauteur du niveau de votre moto. Voilà ce que nous offrons à nos clients, tant particuliers [1] que professionnels [2] avec nos BMW Financial Services. Étant donné que nous faisons partie du BMW Group, nous comprenons parfaitement vos souhaits en tant que conducteur BMW. Nous y répondons avec des formules financières [3] parfaitement adaptées à vos besoins. Si vous optez, en tant que particulier, pour une solution de financement, vous remboursez chaque mois une partie de celui-ci. Une fois le montant total acquitté, la moto vous appartient. Vous pouvez choisir un financement classique ou un financement assorti d'une dernière mensualité augmentée. En tant que professionnel, vous avez le choix entre une formule de renting ou de leasing. Vous optez alors pour la facilité et la sécurité. Moyennant un forfait mensuel, vous roulez avec une moto BMW neuve. Si vous privilégiez le renting, vous pouvez en outre définir vous-même quels services vous voulez inclure dans le contrat.

« Attention, emprunter de l'argent coûte aussi de l'argent. »

[1] Les contrats pour particuliers sont uniquement destinés à des personnes physiques qui agissent dans un but pouvant être considéré (principalement) comme étranger à leurs activités professionnelles.

[2] Les contrats pour professionnels s'adressent exclusivement aux clients professionnels qui utilisent la voiture dans l'exercice de leurs activités commerciales, professionnelles ou artisanales.

[3] Sous réserve de l'acceptation de votre demande de crédit par le comité de crédit de BMW Financial Services Belgium SA, Lodderstraat 16, 2880 Bornem, BE 0451.453.242 – RPM Mechelen, Éditeur responsable en cas de financement destiné à des particuliers. L'octroi de garanties supplémentaires ou la conclusion d'autres contrats peuvent être exigés. Votre concessionnaire BMW Motorrad agit en tant que intermédiaire en crédit à la consommation, agent à titre accessoire.

En savoir plus ?

Sur bmw-motorrad.be, vous trouverez de plus amples informations concernant les possibilités en matière de leasing et de financement. Votre concessionnaire BMW Motorrad se fera un plaisir de vous remettre une offre sur mesure et de vous proposer la formule la plus intéressante pour vous sur le plan financier et fiscal.

FINANCEMENT FLEXIBLE DE TON AVENTURE. DU RÊVE À LA RÉALITÉ AVEC 3ASY RIDE.

BMW Financial Services élabore des formules taillées sur mesure pour faire profiter le pilote d'une liberté fascinante. Pour tout complément d'information, merci de vous informer sur **bmw-motorrad.be**



BMW MOTORRAD
3asyRide.be
A finance solution by BMW Financial Services

« ATTENTION, EMPRUNTER DE L'ARGENT COÛTE AUSSI DE L'ARGENT. »

*BMW Motorrad 3easyRide est une vente à tempérament avec une dernière mensualité augmentée, réservée aux particuliers. Sous réserve de l'acceptation de votre demande de crédit par le comité de crédit de BMW Financial Services Belgium SA, Lodderstraat 16 à 2880 Bornem, prêteur (BE 0451.453.242 – RPM Malines).

La demande de garanties supplémentaires ou la conclusion d'autres accords peuvent être exigées. Votre concessionnaire BMW agit en intermédiaire en crédit à la consommation, agent à titre accessoire.

Sous réserve de fautes d'impression, d'erreurs et de modifications. Les photos et figures de véhicules complets pourront montrer des options et équipements sans indication à part. © BMW Motorrad, UX-VB-1, Munich, Allemagne. Toute reproduction, totale ou partielle, sans l'accord écrit préalable de BMW AG, Munich, est interdite. Ce catalogue a été imprimé sur du papier blanchi sans chlore.